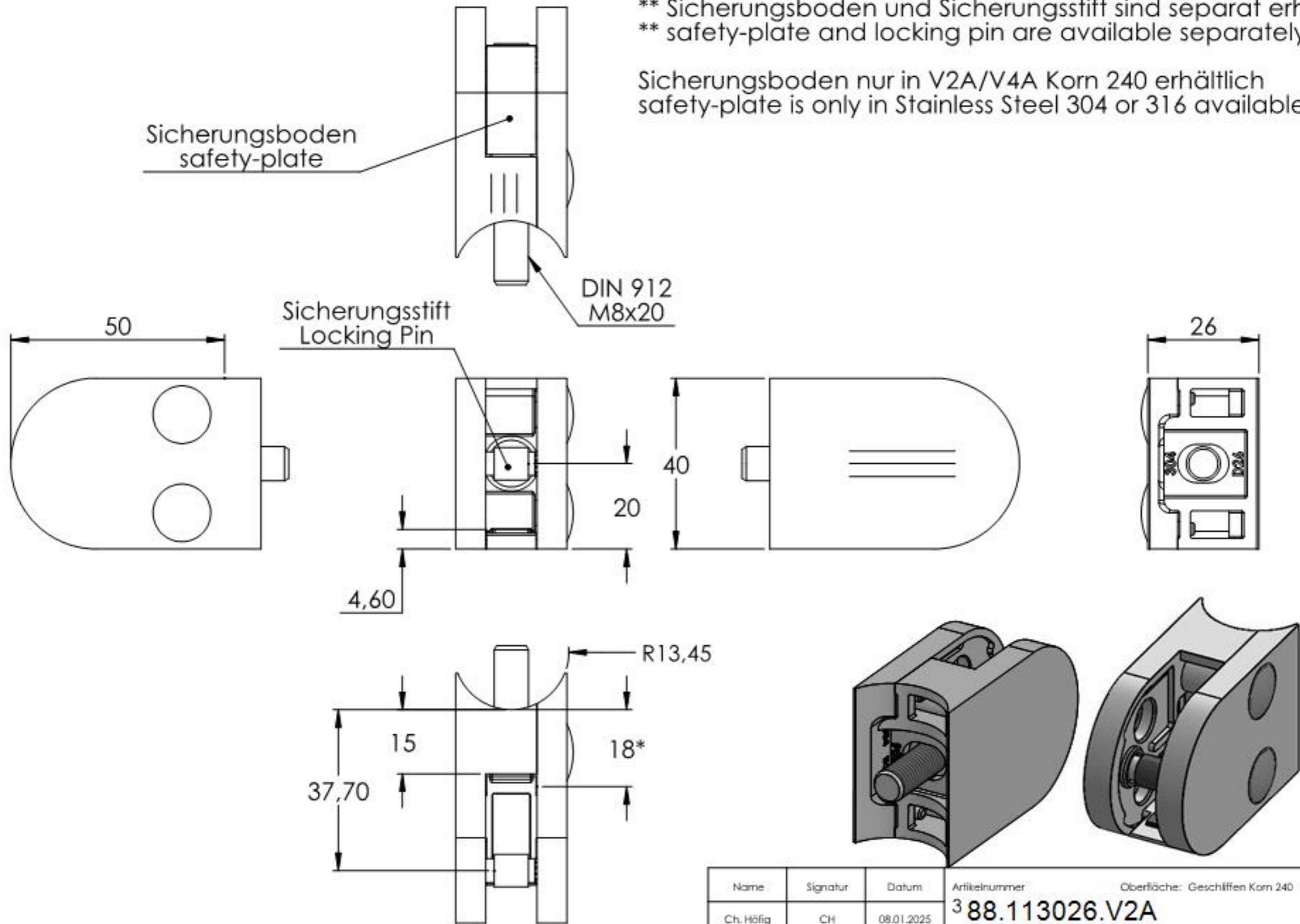


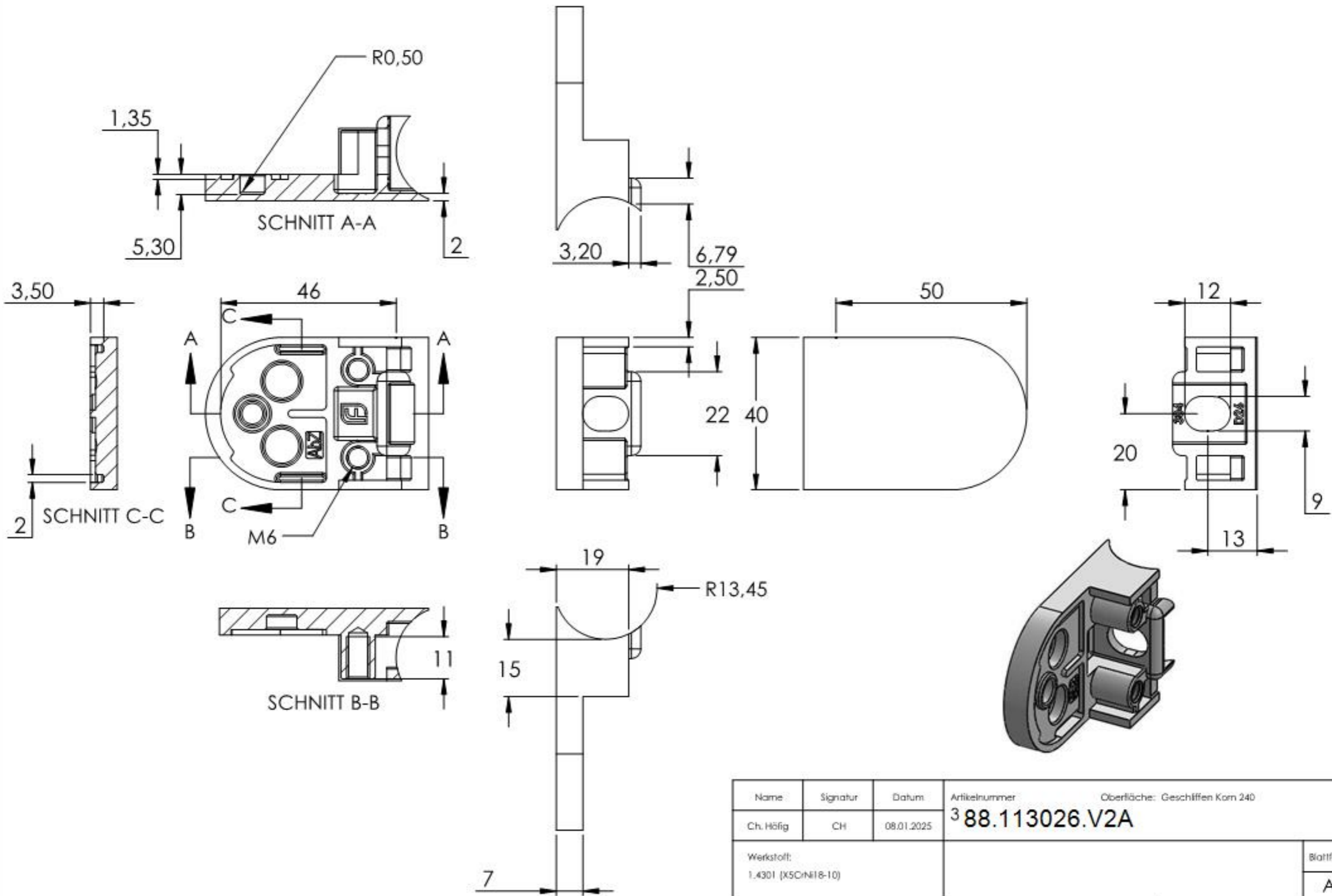
** Sicherungsboden und Sicherungstift sind separat erhältlich
 ** safety-plate and locking pin are available separately

Sicherungsboden nur in V2A/V4A Korn 240 erhältlich
 safety-plate is only in Stainless Steel 304 or 316 available

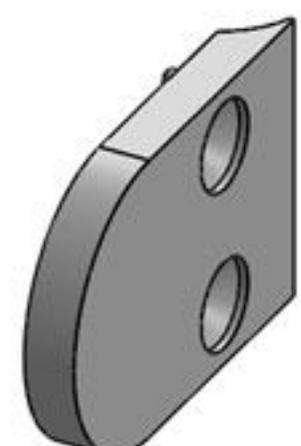
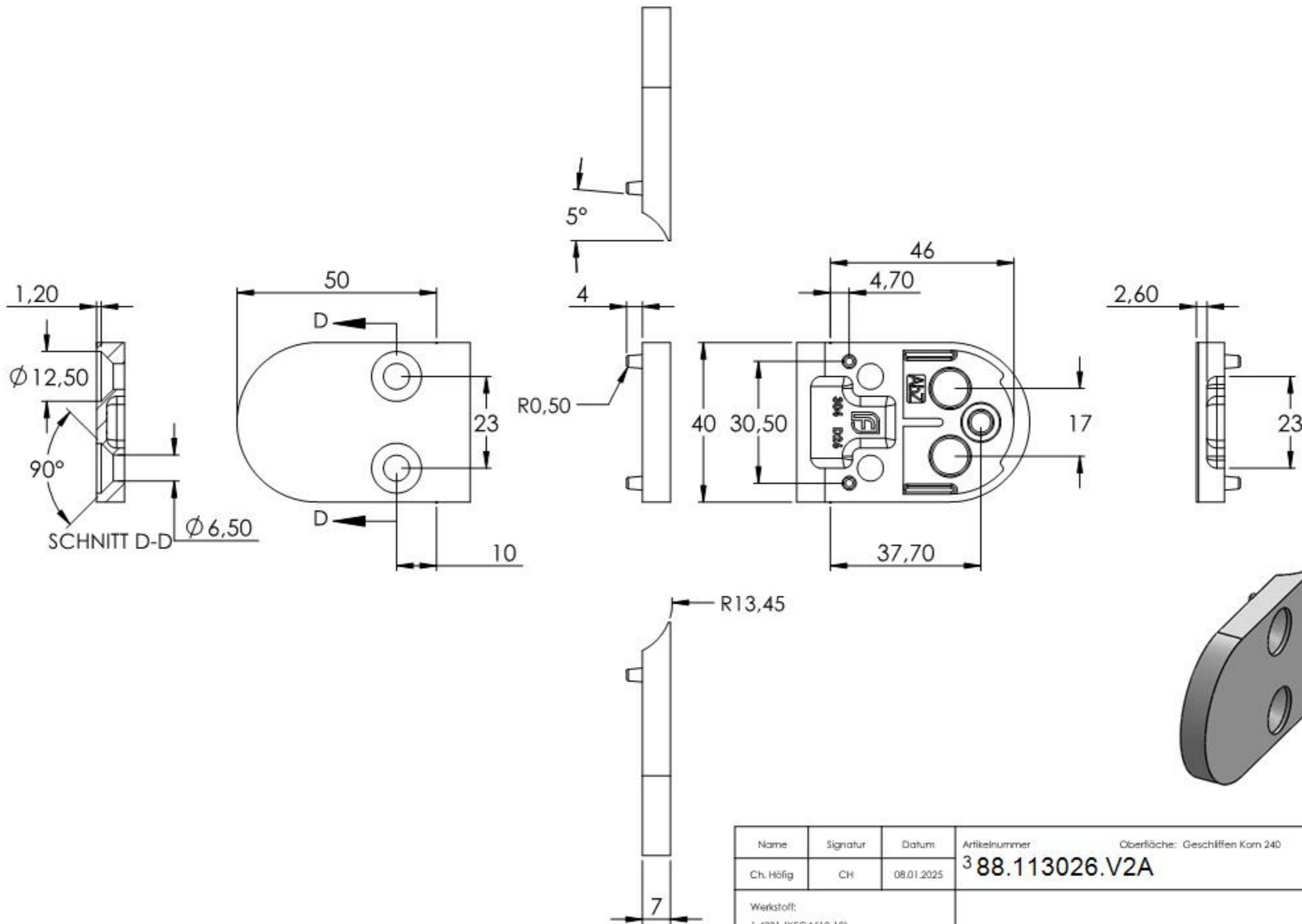


* empfohlener Glaseinstand
 * clearance to glass and post

Name	Signatur	Datum	Artikelnummer	Oberfläche: Geschliffen Korn 240
Ch. Häfig	CH	08.01.2025	3 88.113026.V2A	
Werkstoff: 1.4301 (X5CrNi18-10)				Blattformat A4
Gewicht: 0.224 kg		Maßstab: 1:1.25	Version: 1	Deutsch
Blatt 1 von 9				



Name	Signatur	Datum	Artikelnummer	Oberfläche: Geschliffen Korn 240
Ch. Häfig	CH	08.01.2025	3 88.113026.V2A	
Werkstoff: 1.4301 (X5CrNi18-10)				Blattformat A4
Gewicht: 0.110 kg		Maßstab: 1:1.25	Version: 1	Deutsch Blatt 2 von 9



Name	Signatur	Datum	Artikelnummer	Oberfläche: Geschliffen Korn 240
Ch. Häfig	CH	08.01.2025	3 88.113026.V2A	
Werkstoff: 1.4301 (X5CrNi18-10)				Blattformat A4
Gewicht: 0.078 kg		Maßstab: 1:1.25	Version: 1	Deutsch
Blatt 3 von 9				

88.113026.V2A