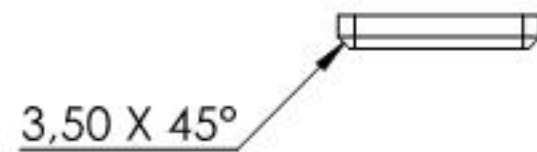
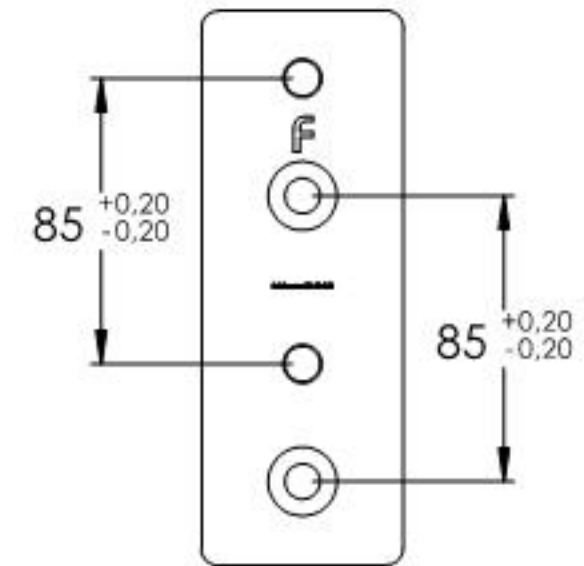
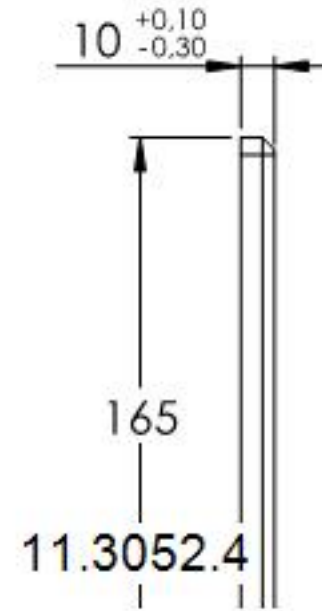
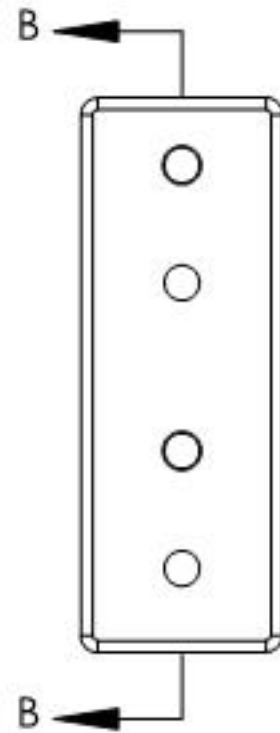
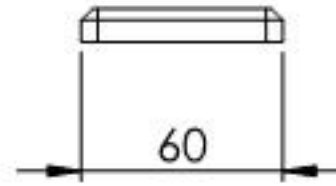
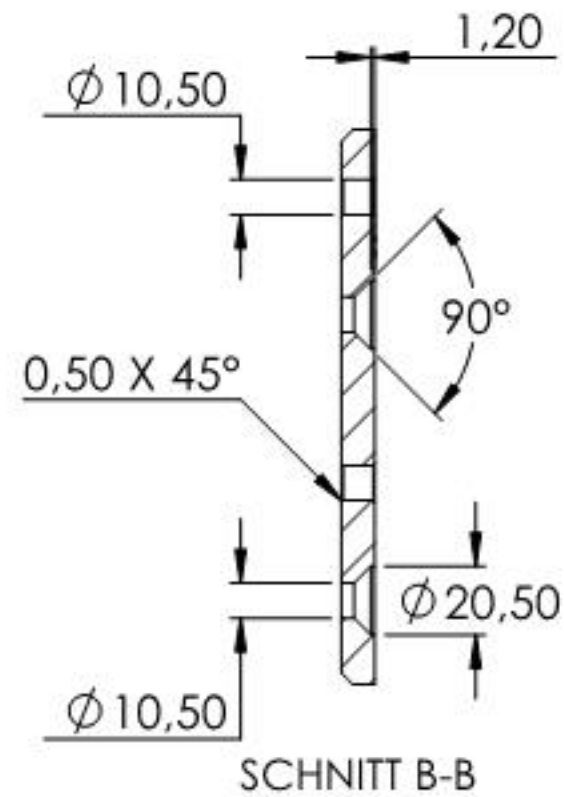
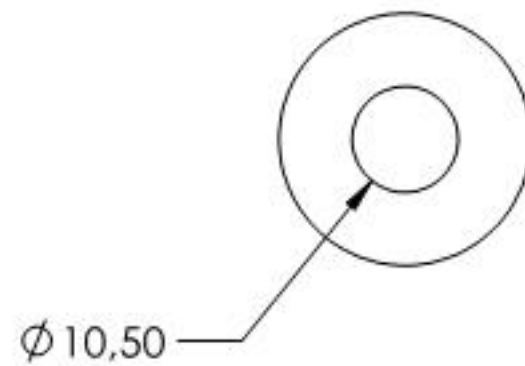
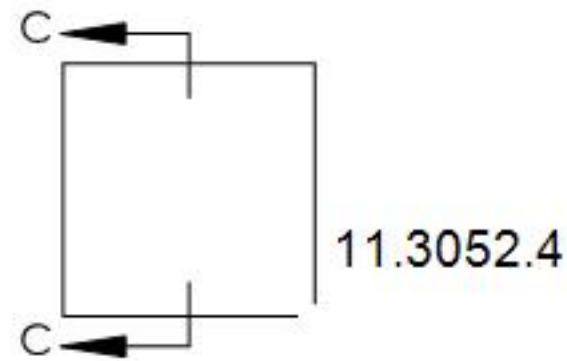
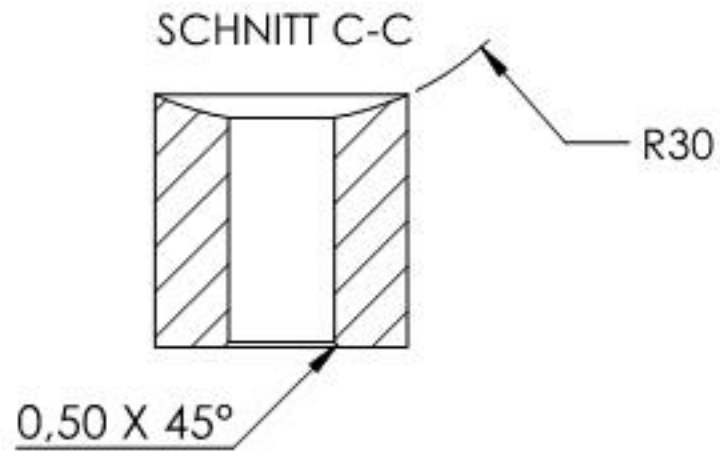
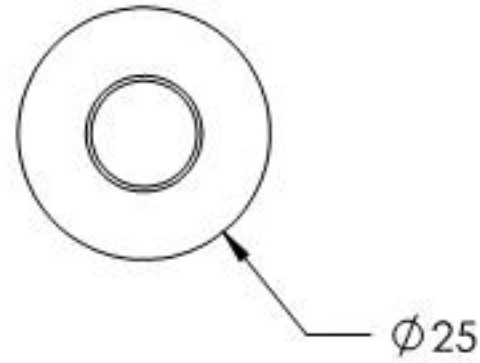


Name	Signatur	Datum	Artikelnummer	Oberfläche: Geschliffen Korn 240
Ch. Höfig	CH	09.06.2020	50140-240	
Werkstoff: 1.4301 (X5CrNi18-10)		Hersteller		Blattformat
				A4
Gewicht 1.593 kg		Maßstab: 1:3	Version: 1.1	Blatt 1 von 6



Name	Signatur	Datum	Artikelnummer	Oberfläche: Geschliffen Korn 240
Ch. Höfig	CH	09.06.2020	50140-240 Teil1	
Werkstoff:		Hersteller		Blattformat
1.4301 (X5CrNi18-10)		 <small>EDLSTAHL-ALUMINIUM-SCHWEIßSTEIN</small>		A4
Gewicht 0.719 kg		Maßstab: 1:3	Version: 1.1	Blatt 2 von 6



Name	Signatur	Datum	Artikelnummer	Oberfläche: Geschliffen Korn 240
Ch. Höfig	CH	09.06.2020	5014X-240 Teil2	
Werkstoff:		Hersteller		Blattformat
1.4301 (X5CrNi18-10)		 <small>EDLSTAHL-ALUMINIUM-SCHWEIßSTEIN</small>		A4
Gewicht 0,076 kg		Maßstab: 1:1	Version: 1.1	Blatt 3 von 6