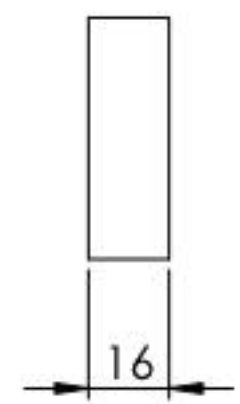
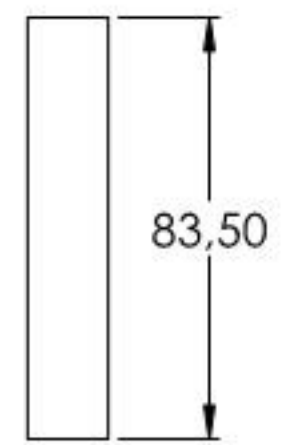
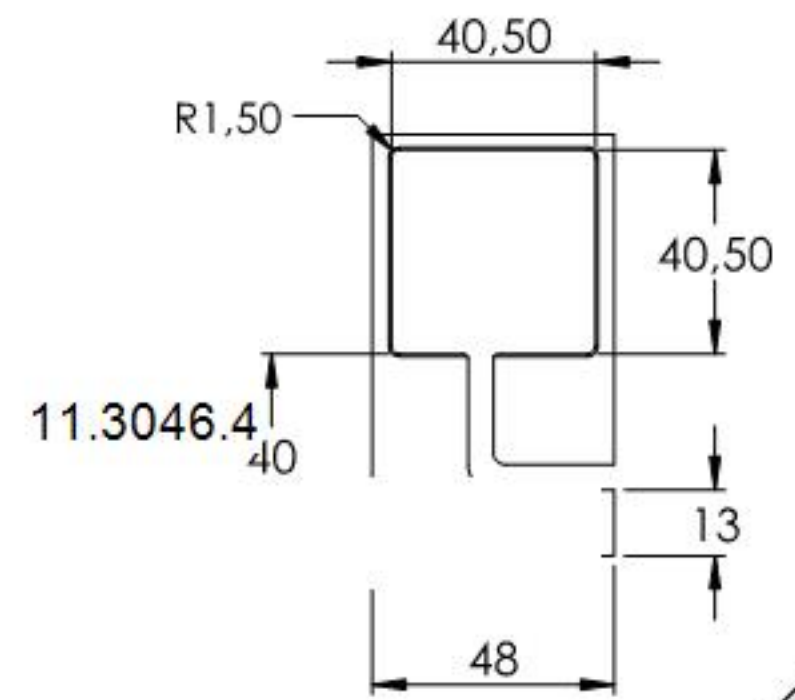
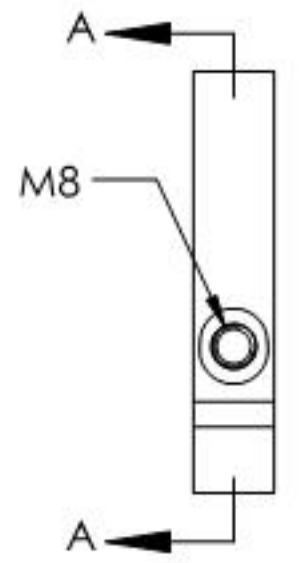
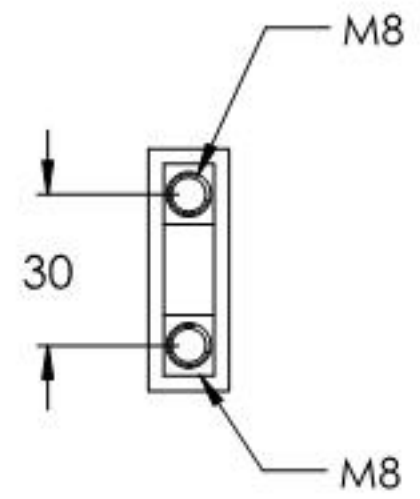
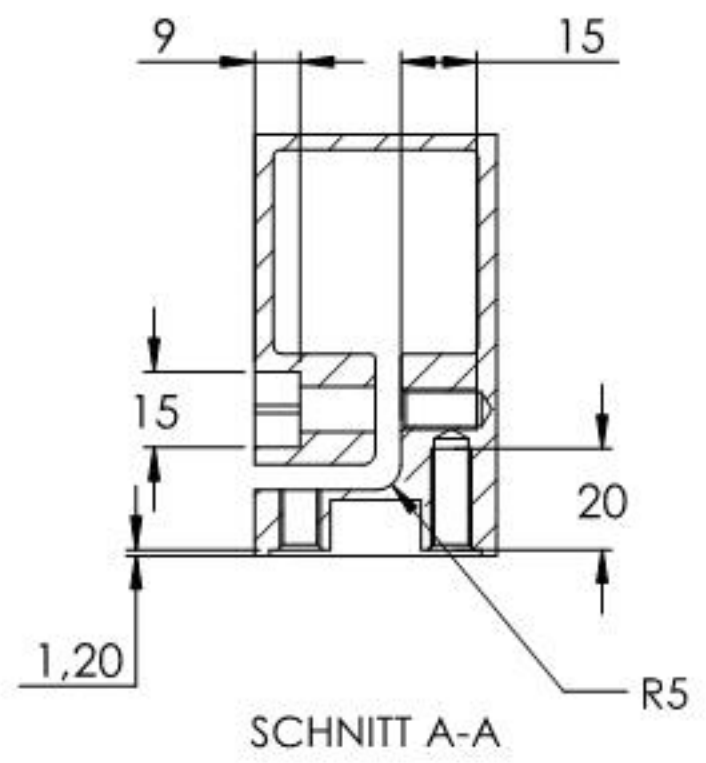
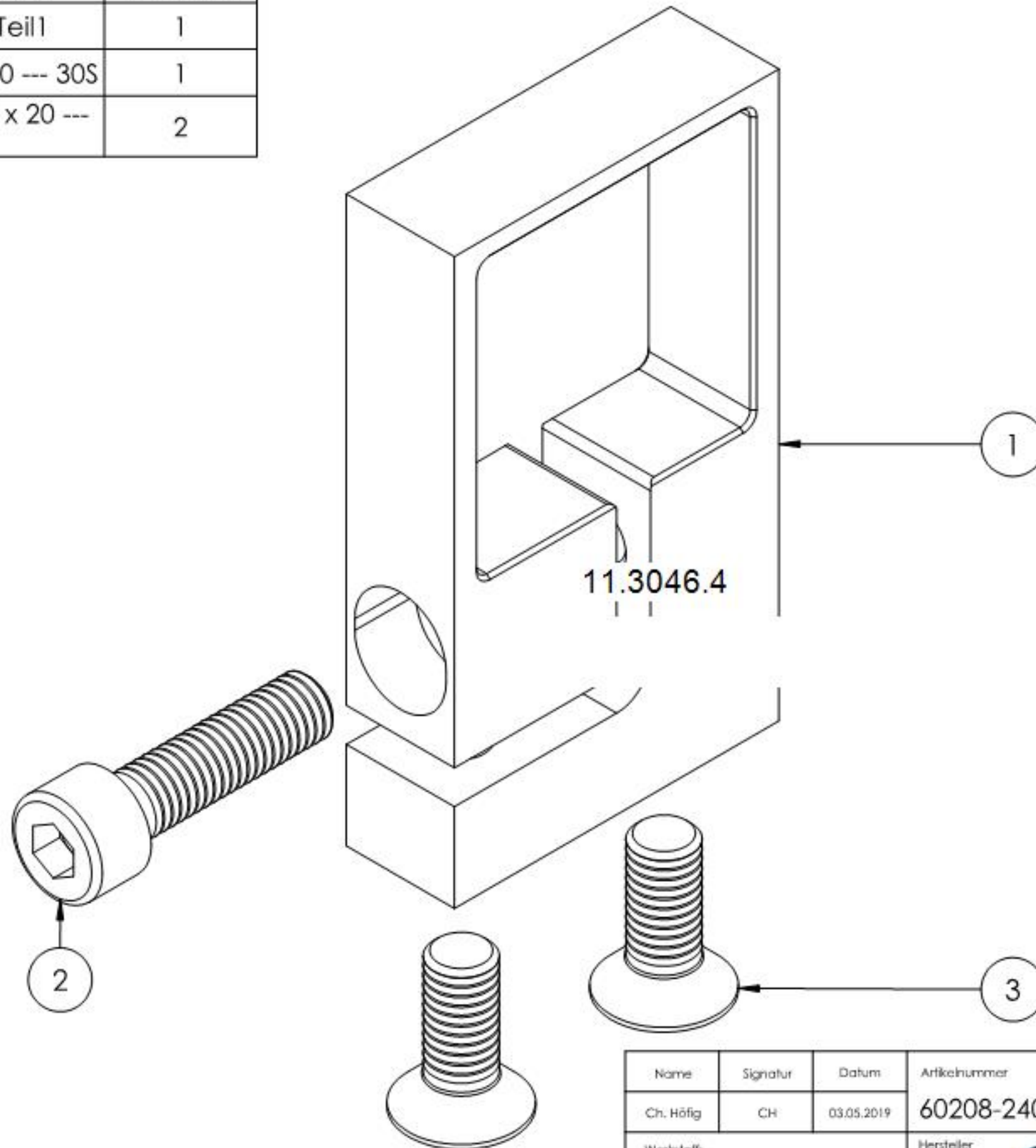


Name	Signatur	Datum	Artikelnummer	Oberfläche: Geschliffen Korn 240
Ch. Höfig	CH	03.05.2019	60208-240	
Werkstoff:		Hersteller		Blattformat
1.4301 (X5CrNi18-10)		 <b>Feldmann</b> <small>EDLSTAHL · ALUMINIUM · SCHWEIßEISEN</small>		A4
Gewicht 0.220 kg		Maßstab: 1:2	Version: 1	Blatt 1 von 3



Name	Signatur	Datum	Artikelnummer	Oberfläche: Geschliffen Korn 240
Ch. Höfig	CH	03.05.2019	60208-240 Teil1	
Werkstoff:		Hersteller		Blattformat
1.4301 (X5CrNi18-10)		 <small>EDLSTAHL-ALUMINIUM-SCHWEIßSTEIN</small>		A4
Gewicht 0.215 kg		Maßstab: 1:2	Version: 1	Blatt 2 von 3

POS-NR.	BENENNUNG	MENGE
1	60208-240 Teil1	1
2	DIN 912 M8 x 30 --- 30S	1
3	DIN 7991 - M8 x 20 --- 20S	2



Name	Signatur	Datum	Artikelnummer	Oberfläche: Geschliffen Korn 240
Ch. Höfig	CH	03.05.2019	60208-240	
Werkstoff: 1.4301 (X5CrNi18-10)			Hersteller	Blattformat
			 <b>Feldmann</b> <small>EDLSTAHL-ALUMINIUM-SCHWEIßSTEIN</small>	A4
Gewicht 0.220 kg		Maßstab: 1.5:1	Version: 1	Blatt 3 von 3